

半島溫泉的遠景：短期、中期與長期...

🔥 我們的故事...



“半島溫泉”是由查爾斯與理查德戴維森兄弟和諾克勒蘭共同發現的。由於查爾斯在1992年開始多年居住在日本，走訪了數個有名的溫泉後，啟發在澳洲發展溫泉的靈感。也因此開展數年的世界溫泉學習之路。

到了1996年，查爾斯聽到傳言，早在1979年就發現Mornington半島有地下熱水，並且有開採礦場與能源的紀錄資料能證實它的存在。

於是在1997年，成為合作夥伴的查爾斯兩兄弟買下含有溫泉的土地達42英畝之大。他們花很多年的時間與精力設計所有相關的硬體設備，同時爭取水源開發證，並且獲得整體規劃的政府許可，也說服了新投資者諾範克萊蘭德和他的家人的加入。皇天不負苦心人，他們終於如願在2005年6月完工並正式開放。

我們的水

溫泉水是由北方的雨水滲入到地下深部，經過緩慢走訪了幾千年，隨著通過各種岩層和沙子，使它成為充滿豐富礦物質，微量元素和健康負離子，到了南方，使南方溫泉水流量從含水層637米以下，上升到地表之下10米，成為50°C的溫泉水。

半島溫泉水質分析

pH 值	pH	6.82
飽和(藍氏)	指數	0.34
鈣	mg/L	116
重碳酸鹽	mg/L	1163
鎂	mg/L	90
鈉	mg/L	868
鉀	mg/L	64
鹼度(碳酸鈣)	mg/L	714
硫酸鹽	mg/L	20
氯化物	mg/L	1,432
鐵	mg/L	<0.1

有益健康

水是屬於“碳酸氫鈉鹽”(鈉 $Ca.HCO_3$) 熱礦泉。

據日本環境局研究，這種類型的溫泉帶來包括減輕神經痛，化淤腫，緩解關節風濕病，鬆解肩上強直，治療皮膚疾病，恢復疲勞和肌肉的疼痛。它還有助生育能力。



氟化物	mg/L	0.73
鋰	mg/L	0.15
硒	ug/L	71
陽離子	me/L	49.22
陰離子	me/L	44.32
礦物質(總鹼度)		
碳酸鈣	mg/L	705
總溶解固體量(固體 TDS)	mg/L	3,836
表示水中的導電度鹽鈣等含量		

Stage 2
(2008-2009)

新工程將帶來 更多元化的泡湯感受

半島溫泉的第二階段建設，是“夢幻雙泉”，進一步更多的新感受，包含“公共浴池”及私人沐浴“湯屋”的多样體驗。

“已經動工，並可望於6個月內完工。”半島溫泉總監 Richard Davidson 道

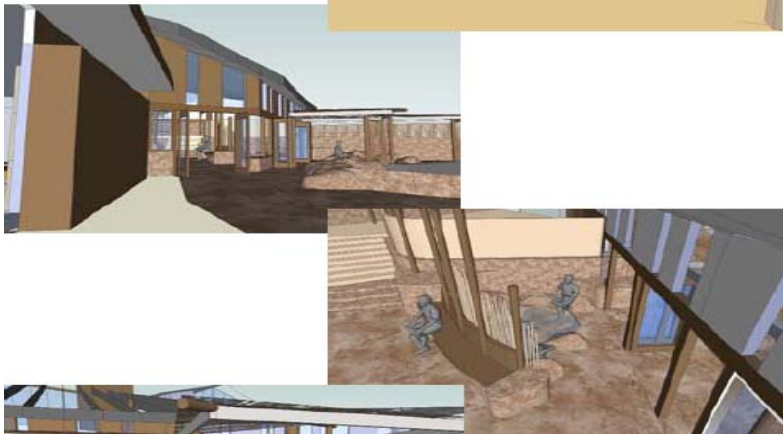
“我很滿意的是我們經過9年的復育，開發了逾42英畝的溫泉區，將原本令人驚喜的資源，轉化為珍貴的特色景觀，如：湖區，和360度環繞景觀從數個高點延伸到 Boss 海峽、Shanck 角、Arthurs 寶座一直到海岸一瞥。”

“我真的渴望分享這更寬廣的資產，從來沒有過這麼多的鳥類物種，樹也長成了，溫泉成了更多生物的棲所，這些都令人雀喜。” Richard 道。

和有趣的設計元素相輝映的是新沐浴區的各式景觀，也更增益了溫泉作為“社交集匯”的理想。

“自古以來羅馬人、日本人以及許多其他文化利用泡溫泉作為理念交換的論壇、與朋友放鬆及玩樂笑鬧的地方。”我們有家庭池專為親子同享放鬆時光。

新泡湯區中，還新設了“半山區”，提供泡湯後輕柔休息甚至小睡片刻。



這是個人們享受泡湯同時促進社交體驗的區域。

公共泡湯區更廣泛的提供了多样的泡湯選擇，包含一條20公尺的獨特“小溪步道”以及可進行多人韻律操的團體池。

“洞湯”和“溪室”也必使遊客驚喜。

如果您無法自在於與他人共浴，也可以選擇在沐浴區前方的泡腳區脫下鞋，享受沉浸在自然溫暖泉水中的舒暢。

如果無障礙空間是我們開發一項設施的關鍵，那麼這個可以容納多四倍遊客的公共浴池區，已全然具備了，Richard 說：

“我們有足夠的兒童設施、輪椅，且大部份的區域都是無障礙設計，同時，票價也比較親切。”

“我們在設計時，也趨向佈置更多設施讓泡湯客可以自在的消磨時間。”

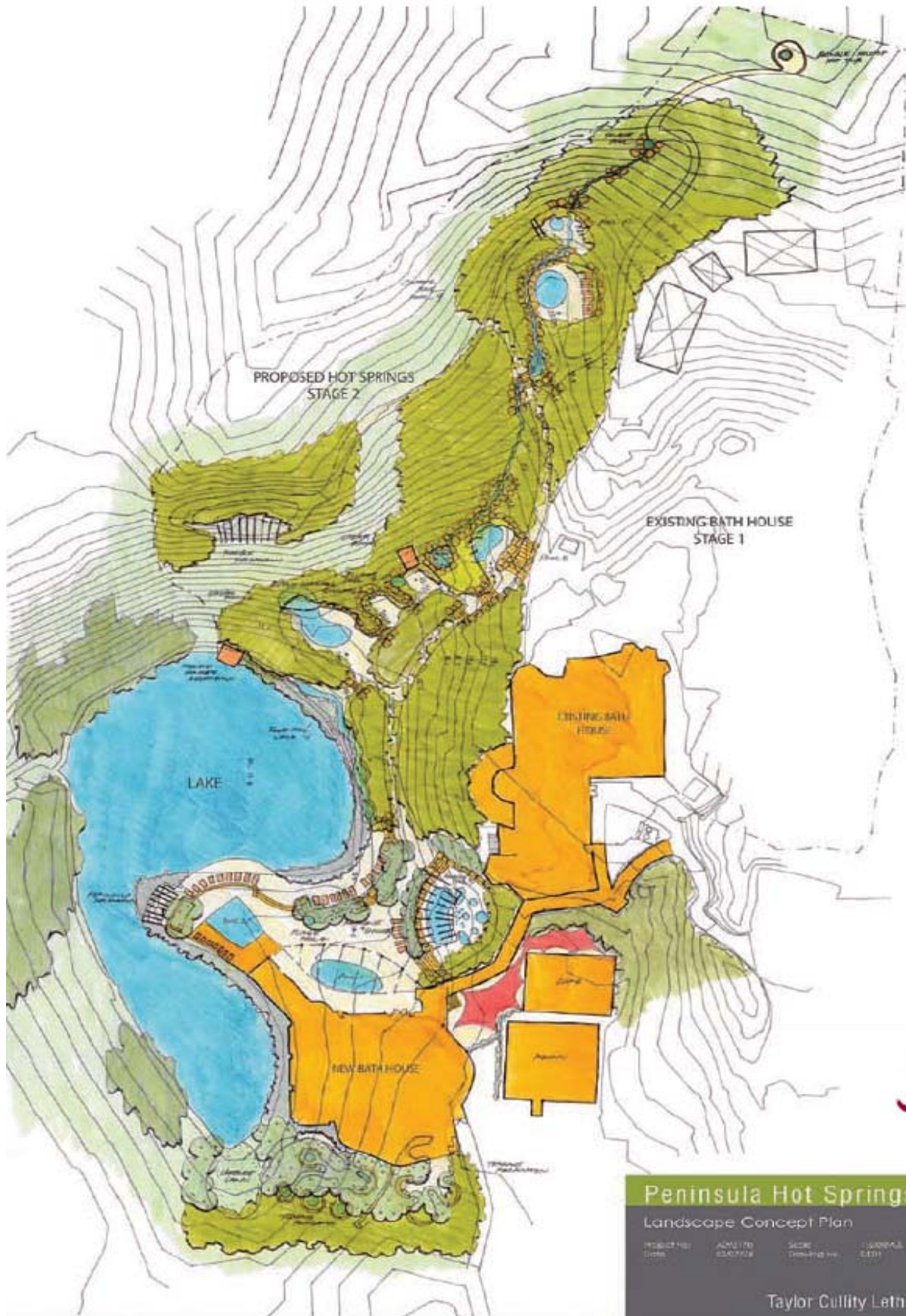
“我們也更能容納接待大的團體，浴池區將可容納200人以上同時泡湯。”

現有設施在成為專屬沐浴湯屋前，也會看到我們更多的強化設計。

這將會是一個優質、獨特且寧靜的環境，供人們恣意享受，全然放鬆。

半島溫泉的遠景：短期、中期與長期...

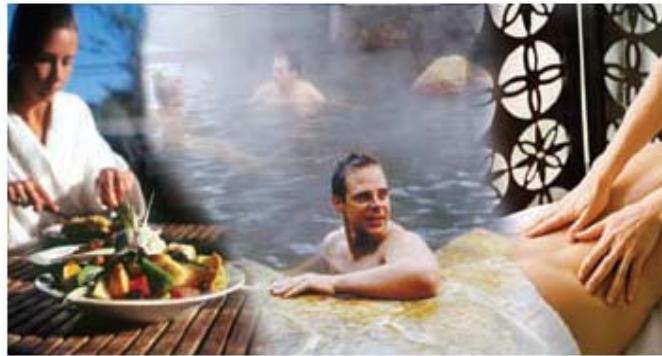
Stage 2 泡湯區域將擴展三倍



半島溫泉的遠景：短期、中期與長期...

“半島溫泉”主要規劃

住宿以及福利中心、大自然庇護所



KEY

- | | | |
|---|--------------------------|-----------------|
| 1 BATH HOUSE SPA | 9 5 BEDROOM SPA LODGE | 19 SHEDS |
| 2 MASSAGE ROOMS | 10 WELLNESS CENTRE | 20 AQUACULTURE |
| 3 CHANGE ROOMS | 11 FOOD BOWL INTERPS | 21 DAM |
| 4 MAIN RECEPTION RESTAURANT & CONFERENCE BLDG | 12 INTENSIVE FOOD GARDEN | 22 LAKE |
| 5A GUEST HOUSE | 13 PRODUCTIVE GARDEN | 23 VIEWING DECK |
| 5B GUESTHOUSE RECEPTION | 14 THERAPEUTIC GARDEN | 24 TEA HOUSE |
| 6 2 BEDROOM SPA LODGE | 15 VINEYARD | 25 LOCKOUT |
| 7 3 BEDROOM SPA LODGE | 16 NURSERY | 26 AMPHITHEATRE |
| 8 4 BEDROOM SPA LODGE | 17 GREENHOUSE | 27 AQUACULTURE |
| | 18 WOODLOT | |

